

お手入れについて

- 本器を拭くときは、柔らかい乾いた布で拭いてください。本器に水をかけたり、洗ったりしないでください。
- 洗剤、漂白剤、アルコール、クレンザー、ベンジン、シンナー、殺虫剤等は使用しないでください。
- 分岐水栓、ホースは消耗品です。3年を目安に交換をお勧めします。(P38)

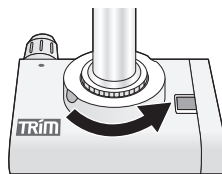
分岐水栓のお手入れ

定期的に分岐水栓のお手入れを行ってください。(約3か月に1回程度)

1 締付キャップを緩める

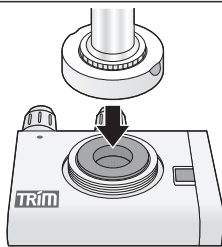
- 分岐水栓が動かないように押さえてください。

1



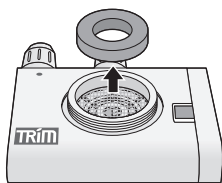
2 蛇口から分岐水栓を取り外す

2



3 パッキンを取り出す

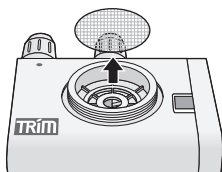
3



4 メッシュ部 (丸い金網) を取り出し、ブラシなどで掃除する

- 紛失するおそれがありますので、流し台に落としたりしないように気をつけてください。
- 分岐水栓のお手入れ後は、メッシュ部とパッキンを元に戻し、蛇口に取り付けてください。

4



使う

お手入れ

浄水カートリッジを交換する

浄水カートリッジの交換時期になったら (P23)、浄水カートリッジを交換してください。

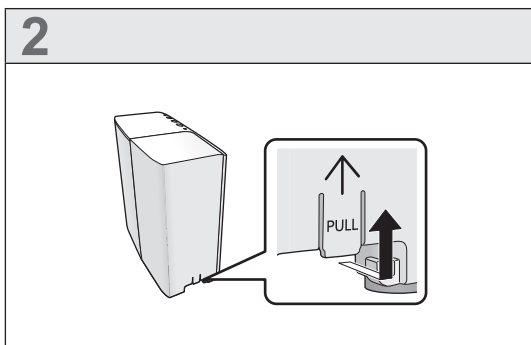
- 交換用の浄水カートリッジ (別売品) と乾いた布などをご用意ください。

1 水栓 (蛇口) を閉じる

- 浄水カートリッジの交換中は、本器に通水しないでください。

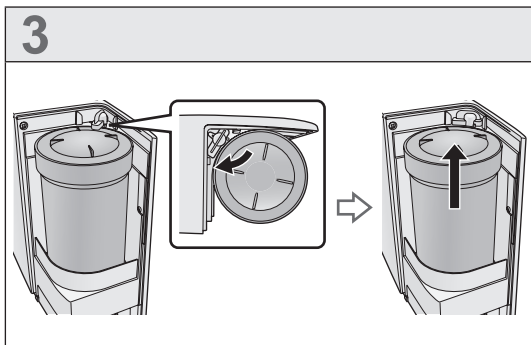
2 カートリッジカバーを取り外す

- カートリッジカバーの下に手を差し入れて内側に指を掛け、手前に引き上げます。



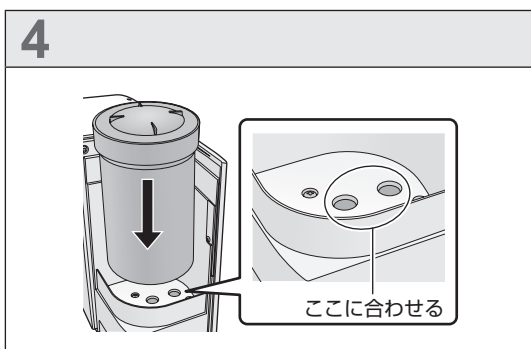
3 カートリッジロックレバーを回してロックを外し、浄水カートリッジを取り外す

- 本器が倒れないように、本器を押さえながら浄水カートリッジを取り外してください。
- 浄水カートリッジを取り外すときに水が出ますので、乾いた布などで拭き取ってください。



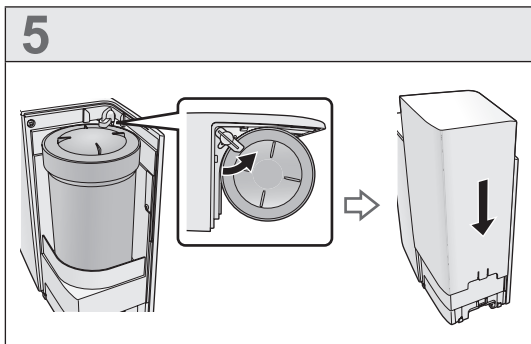
4 新しい浄水カートリッジを本器のカートリッジ取り付け部に取り付ける

- カートリッジ取り付け部の穴に合わせて取り付けてください。

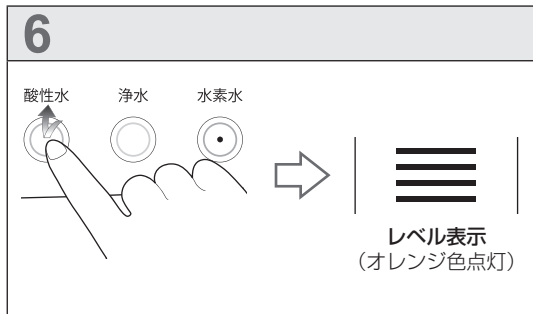


5 カートリッジロックレバーを回してロックし、カートリッジカバーを取り付ける

- 浄水カートリッジが固定されます。
- カートリッジロックレバーのロックが不十分な場合は、カートリッジカバーを正しく取り付けることができません。

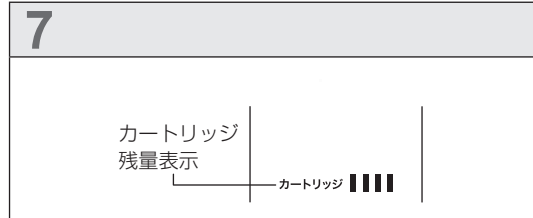


6 酸性水スイッチをタッチして、酸性水モードのレベル2に切り替える



7 水栓（蛇口）を開けて水を出す

- カートリッジ残量表示が4本になり、カートリッジを交換してください表示が消えます。
- 約5分間本器に通水すると、交換終了です。



お知らせ

	浄水カートリッジ交換作業中は、本器に通水しないでください。 故障の原因となるおそれがあります。
	浄水カートリッジを取り外すときのご注意
	<ul style="list-style-type: none">● 浄水カートリッジを本器から取り外すときに、水が出ますのでご注意ください。本器に水がかかると漏電、感電、故障の原因になる可能性があります。誤って水がかかった場合には、素早く乾いた布で拭き取ってください。● 浄水カートリッジに貼り付けてあるシール部に、衝撃を与えたりしないでください。本器が正常に動作しなくなります。
	カートリッジロックレバーのロックが不十分な場合は、水漏れの原因となります。 浄水カートリッジを分解しないでください。水漏れの原因となります。

- 使用済みのカートリッジは軽く振って中の水を出したあと、交換用の浄水カートリッジ（別売品）に同封のリサイクルキットをご使用いただきご返送ください。（P39）

ホースを交換する

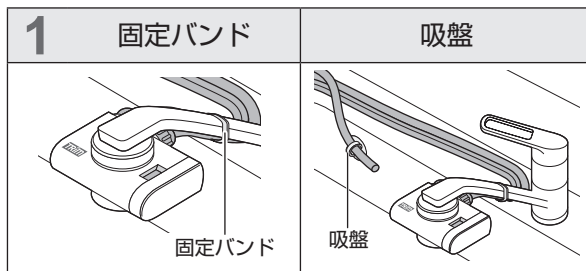
入出水ホースや排水ホースが劣化した場合は交換してください。

- 交換用のホースセット (別売品) をご用意ください。(P38)

■ ホースを取り外す

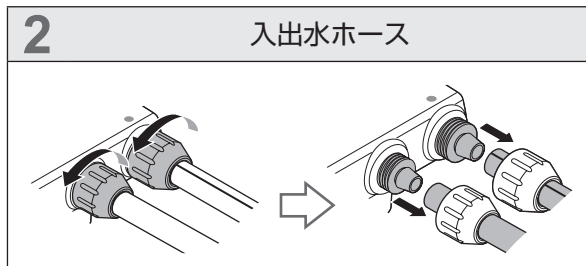
1 固定バンドと吸盤を取り外す

- 固定バンドは、はさみなどで切ってください。



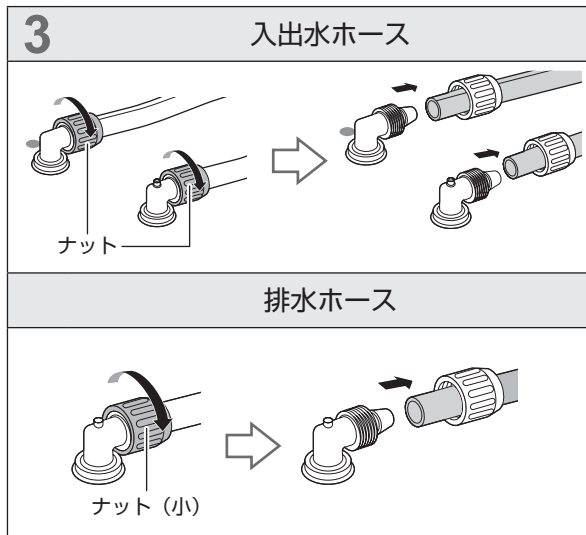
2 分岐水栓から入出水ホースを取り外す

- 分岐水栓に付いているナットを緩めて、入出水ホースを取り外してください。



3 本器から入出水ホースと排水ホースを取り外す

- 本器の底面にある入出水ホース差込口と排水ホース差込口に付いているナットを緩めて、ホースを取り外してください。
- ナットの大きさは2種類あります。
- ホースの接続部分を折り曲げながら引っ張ると抜きやすくなります。



■ 本器に新しいホースを取り付ける

本器の底面にあるホース差込口に入出水ホースと排水ホースを取り付けます。

1 本器に入出水ホースと排水ホースを接続する (P16)

2 分岐水栓に入出水ホースを接続し、ホースを固定する (P18)

- 固定バンドと吸盤は、交換用ホースの付属品をお使いください。

お知らせ

- ホースの交換で困ったときは、当社までご連絡ください。(裏表紙)